

BRAND | **SANTERNO**MODELLO | **SUNWAY TG 750**UNITÀ | **90**TIPO DI INTERVENTO | **RIGENERAZIONE**MW | **69**LUOGO | **DOZZA (BO)**MODALITÀ | **LABORATORIO | ON-SITE**PERIODO | **SET 2023 - GEN 2024**

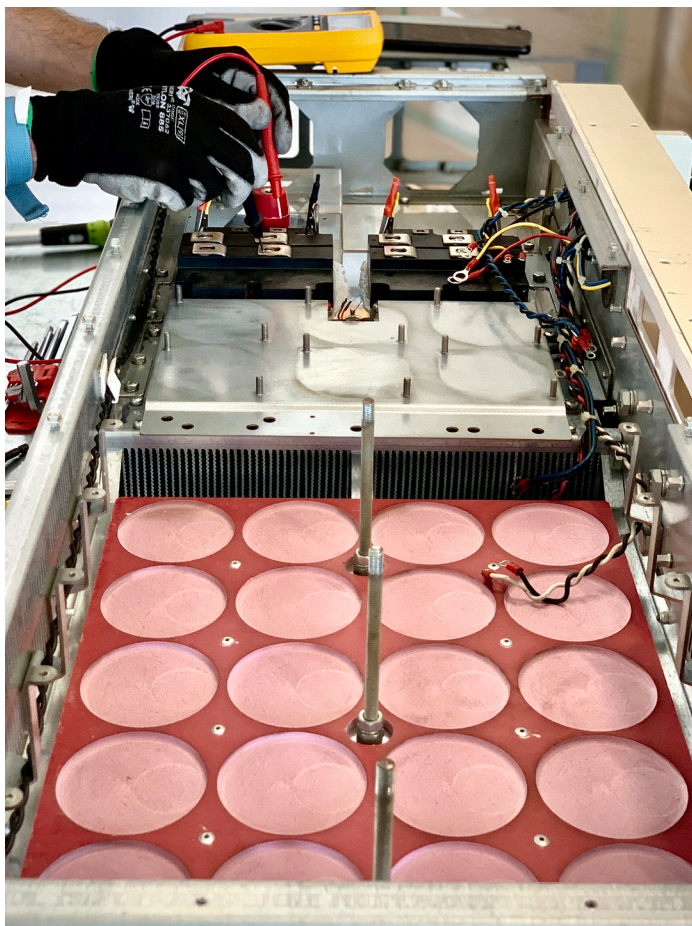
DESCRIZIONE INTERVENTO

Per un importante cliente ci siamo occupati della **Rigenerazione** e dello swap di un parco inverter **SANTERNO** (e delle relative terne di power block) afferente a diversi impianti fotovoltaici situati tra l'Emilia Romagna e la Toscana, per un totale di **69 MW**. Sfruttando appieno il nostro know-how tecnologico, suddiviso per l'occasione tra un laboratorio fisso e un laboratorio mobile, abbiamo potuto azzerrare i problemi di natura logistica, lavorando *in-house* e *on-site* per massimizzare qualità e tempi di intervento.

Quattro squadre, composte da tre tecnici specializzati **HBA** più un supervisore, si sono alternate settimanalmente, generando un flusso lavorativo costante e progressivo che ha permesso di portare a termine la Rigenerazione di **90 inverter** e delle relative terne di power block (270 in tutto) nei tempi stabiliti, ottenendo al contempo tre risultati: prolungare il ciclo-vita degli inverter, garantire la **continuità energetica** degli impianti coinvolti e preservare gli investimenti del cliente.

Al momento dell'intervento rigenerativo gli inverter risultavano tutti funzionanti, con una vita media di circa 10 anni

RIGENERAZIONE SANTERNO SUNWAY TG 750



PRIMA



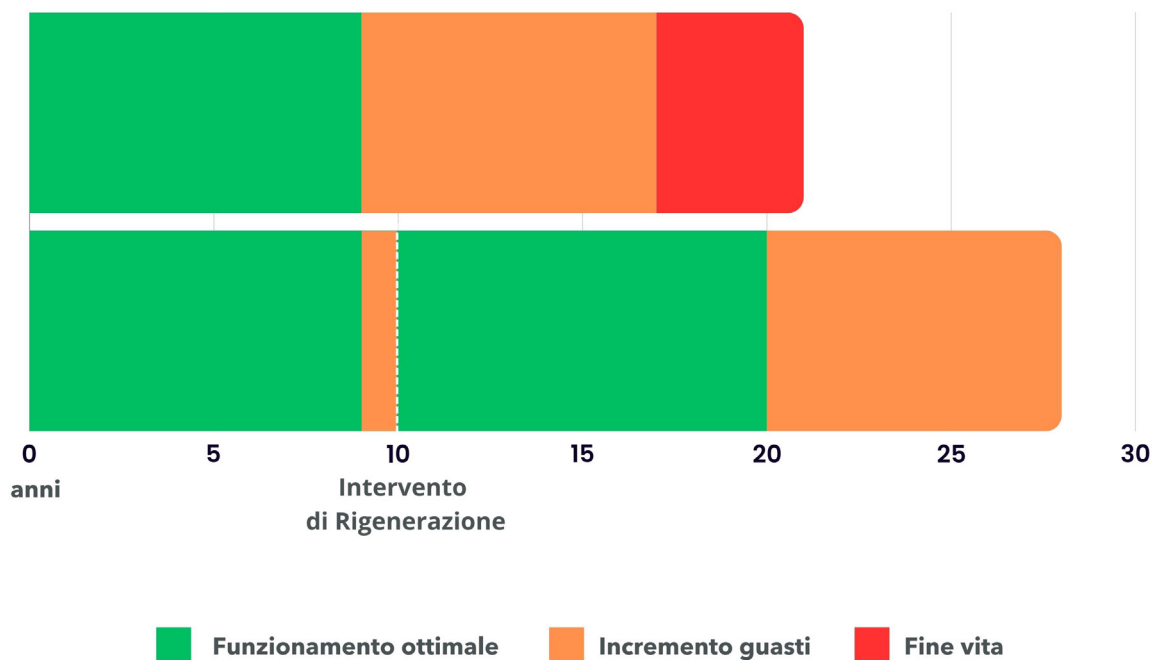
DOPO

Scopri i vantaggi di Rigenerare il tuo inverter fotovoltaico tra l'8° e il 10° anno di vita: riconosciamo ai nostri clienti 24 mesi di garanzia.

La Rigenerazione di un inverter fotovoltaico consiste in un insieme di interventi di **manutenzione preventiva** - ed eventuale sostituzione - dei componenti elettronici finalizzati a evitare il guasto. Il che significa scongiurare il fermo produttivo dell'impianto e le conseguenti ricadute economiche. Considerato che il **ciclo vitale** di un inverter fotovoltaico [dispositivo *always on*] è di circa 15-20 anni, rigenerare tra l'8° e il 10° anno significa dare nuova vita al dispositivo e i suoi componenti per i successivi 10 anni, salvaguardando nel lungo periodo la produzione energetica dell'impianto.

CICLO INVERTER

(timeline funzionamento)



Rigenerazione

- Esame tecnico e ricarica guasti
- Analisi tecnico/funzionale
- Sostituzione componente guasto
- Sostituzione condensatori DC
- Sostituzione moduli di potenza
- Sostituzione ventole, connettori e cavi di connessione
- Pulizia
- Lavaggio tecnologico
- Rigenerazione schede elettroniche
- Test e collaudo